

ご利用の流れ

利用には登録が必要です。(年度ごと更新)

★アイチケットで予約する

前日の12:00から当日9:00まで

※当日15時以降の利用はできません

9時以降は直接電話でお問合せください

ぽかぽか保育室(☎082-554-7417)

★診察 (連日利用の場合も診察を行います)

きらきらこどもクリニックで診察

病児専用の診察時間 8:30~8:50

※9時以降は一般診察のため時間厳守で

お願いします。

★病児保育室ぽかぽかに入室

・病児連絡票の提出

・お家での様子の聞き取り

・持参物の確認

★お迎え

・クリニックで会計を済ませてからお子様のお迎えに来てください

・保育士からお子様の一日の様子の伝達

・病児保育の利用料金の支払い

★退室

利用料金

○登録料 / 1000円 (初回のみ)

○保育料 / 2000円 / 日

※非課税世帯の方には利用料の免除があります。

該当される方は書類が必要です。

★利用された場合別途料金がかかるもの

・昼食 500円(うどん/お粥)

・お茶120円 ・アクアライト120円

・ミルク100円/1本(200cc分キューブ)

・おむつ 50円/枚 など

※食物アレルギーのある方は、必ず昼食とおやつの特参をお願いします。

※お茶・アクアライト等、こちらの判断で提供する場合があります。

持参するもの

・母子手帳 ・お薬手帳 ・連絡票

・利用カード(初回にお渡し)

・処方されたお薬(解熱剤など)

・昼食(箸又はスプーン・フォーク)

・おやつ2回分

※こんにゃくゼリー・飴・チョコレートは不可

・お茶・アクアライトなど(普段お使いの水筒に入れて)

・着替え ・ビニール袋 ・バスタオル2枚(午睡用)

※以下の物はお子様の様子に応じて持参

・オムツ ・おしりふき ・哺乳瓶/ミルク

・食事用エプロン ・おもちゃなど

持ち物すべてに記名をお願いします

注意事項

○予約をお取りしていても、診察で病名が確定後、隔離の有無によってお部屋の確保ができずお預かりできない場合があります。

○保育中、病状の急変などで医師の判断により医療行為を行うことがあります。その際、事後承諾になる場合や医療費の負担をお願いすることもありますのでご了承下さい。

○診察について

・コロナの抗原検査(15分程度)は必須です。

陽性の場合、お預かりができません。

・初回の発熱から12時間以内の検査であった場合、翌日以降も再度検査させていただく場合があります。

○利用について

・8時45分になっても来院されない場合、利用の有無の確認の連絡をさせていただきます。

・9時または予定入室時間を過ぎても連絡が取れず来られない場合はキャンセルとさせていただきます。

・お迎えは18時厳守です。間に合うよう時間に余裕をもってお越しください。

○予約について

・予約後のきょうだいの入れ替えはできません。

(実際のご利用されるお子様の名前で再度予約をお願いします)

○キャンセル方法

・アイチケットからご自身で行ってください。キャンセルできない場合は電話連絡をお願いします。

*当院のインスタグラムに病児保育室の様子も載せてますのでぜひご覧ください。

★保育室の1日の流れ★

8:30	診察(きらきらこどもクリニック)
9:00	入室・保護者との持ち物確認等 検温(日中定期的に行います)
9:30	おやつ 遊び
11:15	昼食 (お薬があれば服薬)
12:00	おひるね
15:00	おやつ 遊び 保護者への申し送り
18:00	退室

ご案内

お子さまが体調を崩した時に、お仕事などでお子さまのそばにいられないのはとても心配でお困りだと思います。

そんな時、きらきらこどもクリニックに併設している病児保育室「ぽかぽか」では、親御さまに代わってお子さまの日中のお世話をさせていただきます。

お困りの際はどうぞお気軽にご相談ください。

★保育時間 月～金 9:00～18:00

★休所日 土曜日 日曜日 祝日
及び当クリニック休診日

★利用定員 7人

(生後6か月～小学校6年生まで)

※定員内でも病状によってはご利用できない場合があります



🚗 お迎えサービス 🚗

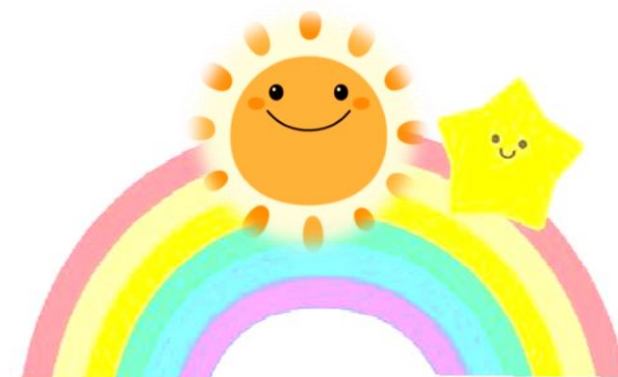
- ・事前にお迎えサービス専用の登録が必要です。
- ・病児保育室を2回目以降のご利用で当クリニックから10km圏内(近隣の保育施設・小学校)であれば、発熱などでお迎えが必要になったお子さまに対し、親御さまに代わって保育士と看護師がクリニックまでタクシーで送迎し、病児保育室でお預かりするサポートを行っています。

※当日の利用状況によってはお受けできない場合がありますのでご了承ください

※園(学校)に到着後、コロナの抗原検査を行い、陽性の場合はお預かりできません



病児保育室 ぽかぽか



〒 736-0046
広島県安芸郡海田町窪町 1-23
JR 海田市駅 NKビル 2階 T-5号

☎ 082-554-7417
病児保育室ぽかぽか

